



КАРЕЛИЯ
– РЕГИОН ОТКРЫТИЙ и
ВОЗМОЖНОСТЕЙ ДЛЯ ИНВЕСТОРОВ

ПРИГЛАШАЕМ ИНВЕСТОРОВ В РЕСПУБЛИКУ КАРЕЛИЯ

ТОСЭР «НАДВОИЦЫ»

ПРОМПАРК «Надвоицы»



КАРЕЛИЯ – РЕГИОН ОТКРЫТИЙ и ВОЗМОЖНОСТЕЙ ДЛЯ ИНВЕСТОРОВ

ПОЧЕМУ НУЖНО ВЫБИРАТЬ КАРЕЛИЮ ДЛЯ ИНВЕСТИЦИЙ?

Потому что:

- ✓ Мы предоставим все экономические и технические условия для реализации инвестиционного проекта.
- ✓ Мы обеспечим административную поддержку на всех уровнях власти и на каждой стадии реализации проекта.
- ✓ Мы предоставим подготовленный участок типа «Greenfield» необходимой площади, обеспеченный всеми необходимыми инженерными коммуникациями на территории промышленного парка «Надвоицы» для размещения производства Вашей компании.
- ✓ Мы предложим льготные условия, которые, по опыту реализованных проектов, снижают инвестиционные расходы на 10-20%.
- ✓ Мы предоставим льготы по арендной плате за землю, налогам на прибыль, имуществу, отчислениям во внебюджетные фонды.
- ✓ Мы - команда Республики Карелия, работающая на Ваш результат!



ПРОМПАРК «НАДВОИЦЫ»

Месторасположение парка -
Надвоицкое городское поселение
Сегежский муниципальный район

- ✓ ТИП ПАРКА - Greenfield
- ✓ СПЕЦИАЛИЗАЦИЯ
ПЛОЩАДКИ- универсальная
- ✓ ИНФОРМАЦИЯ О ТЕРРИТОРИИ –
Общая площадь – 17,4 га
Площадь, предназначенная для
размещения производства
резидентов – 12,9 га



269,6 млн.рублей

- Стоимость проекта инфраструктурного обеспечения промышленного парка в соответствии с соглашением

3,9 млрд. рублей

- Общий объем планируемых инвестиций резидентами промпарка

727

- Количество новых рабочих мест

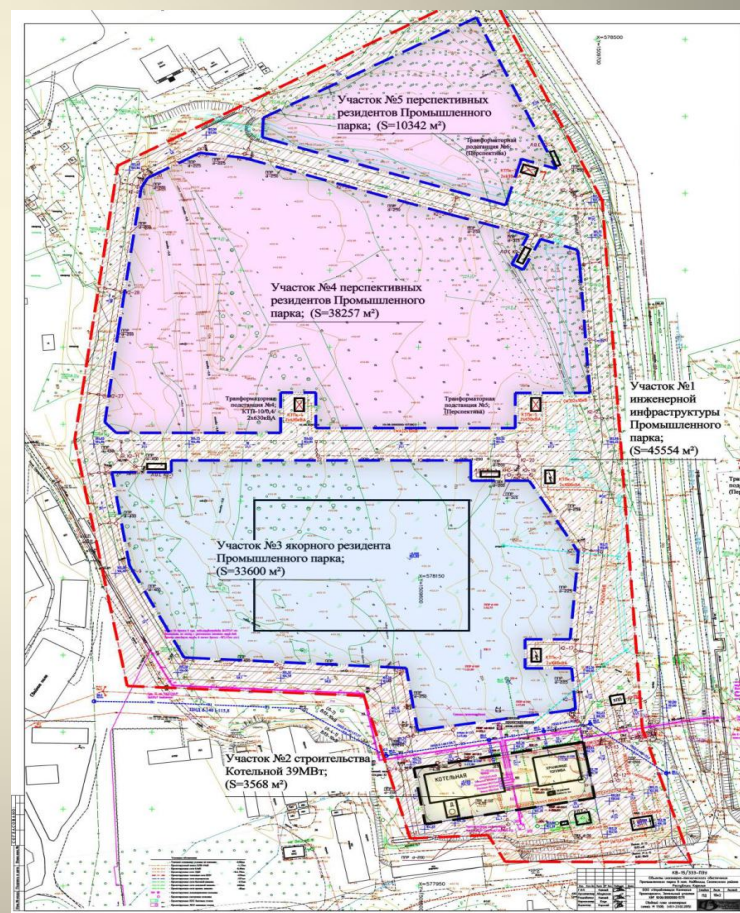


ПРОМПАРК «НАДВОИЦЫ»

Месторасположение парка -
Надвоицкое городское поселение
Сегежский муниципальный район

Координаты (Широта) $63^{\circ}53'14.44''N$ (63.887345)

Координаты (Долгота) $34^{\circ}15'40.94''E$ (34.261371)





ПРОМПАРК «НАДВОИЦЫ»

Основные характеристики:

ПОКАЗАТЕЛИ ТРАНСПОРТНОЙ ДОСТУПНОСТИ

Расстояние до ближайшего города, км	0,5
Расстояние до регионального центра, км	288
Расстояние до Москвы, км	1220
Расстояние до ближайшей федеральной трассы, км	15
Расстояние до ближайшего терминала разгрузки ж/д транспорта, км	2
Расстояние до ближайшего аэропорта, км	288

ИНФРАСТРУКТУРА ПАРКА

	<i>Единица измерения</i>	<i>Общая мощность/ площадь</i>
Электроэнергия	МВт	5
Газообеспечение	куб.м./сутки	планируется
Тепловая энергия	Гкал/ч	54
Водообеспечение	куб.м./сутки	16
Очистные и канализационные сооружения	куб.м./сутки	2,5



ПРОМПАРК «НАДВОЙЦЫ»

Основные характеристики:

ТАРИФНАЯ ПОЛИТИКА

Арендная плата за земельный участок, руб. год	277,74 рублей за 1 Га
Аренда производственных помещений, руб./кв.м. год	Будет определена после завершения строительства
Водоснабжение, руб./куб. м.	20,75 руб. / куб.м. (без учета НДС)
Водоотведение, руб. /куб. м.	37,27 руб. / куб.м. (без учета НДС)
Электроснабжение, руб./кВт	Тарифное регулирование по высокому уровню напряжения, до 5 руб. /кВтч, плата за подключение не взимается
Теплоснабжение, руб./Гкалл	3275,01 руб./Гкал (без учета НДС)





ТОСЭР «НАДВОЙЦЫ»

территория опережающего социально-экономического развития

ОКВЭД*:

- ✓ Производство текстильных изделий
- ✓ Производство прочей неметаллической минеральной продукции
- ✓ Производство готовых металлических изделий, кроме машин и оборудования
- ✓ Деятельность по предоставлению мест для временного проживания
- ✓ Деятельность по предоставлению продуктов питания и напитков

* могут быть размещены производства других видов экономической деятельности

Особый правовой режим осуществления предпринимательской деятельности

Наименование налога	ТОСЭР	Без ТОСЭР
Налог на прибыль, в т.ч.	5%	20%
Российская Федерация	0%	2%
Республика Карелия	5%	18%
Налог на землю (муниципальное образование)	0%	в среднем 1,5%
Налог на имущество организаций (Республика Карелия)	0%	2,2%
Страховые взносы в государственные внебюджетные фонды (Российская Федерация), в т.ч.:	7,6%	30%
Пенсионный Фонд	6%	22%
Фонд социального страхования	1,5%	2,9%
Фонд обязательного медицинского страхования	0,1%	5,1%



ТОСЭР «НАДВОЙЦЫ»

территория опережающего социально-экономического развития

Нормативная правовая база Республики Карелия по обеспечению функционирования территорий опережающего социально-экономического развития в регионе

1. Закон Республики Карелия от 28 июля 2016 года №2051-ЗРК «О внесении изменений в статьи 1 и 3 Закона Республики Карелия «О налогах (ставка налогов) на территории Республики Карелия».
2. Постановление Правительства Республики Карелия от 26 августа 2016 года №326-П «О мерах по созданию и деятельности территории опережающего социально-экономического развития в Республике Карелия».
3. Приказ Министерства №137-А от 20 сентября 2016 года «Об утверждении порядка заключения соглашений об осуществлении деятельности на территориях опережающего социально-экономического развития с юридическими лицами, являющимися коммерческими организациями, за исключением государственных и муниципальных унитарных предприятий, финансовых организаций, в том числе кредитных и страховых организаций и профессиональных участников рынка ценных бумаг» (проект).
4. Решение Сессии Совета депутатов Надвоицкого городского поселения от 26 июня 2016 года №129 «О внесении изменений в решение Совета Надвоицкого городского поселения «Об установлении земельного налога на территории Надвоицкого городского поселения» для резидентов территории опережающего социально-экономического развития «Надвоицы».



Контактная информация:

✓ **АО «Корпорация развития Республики Карелия»**
Генеральный директор – Леонид Владимирович Лиминчук
Тел. (8142) 764-762

✓ **Министерство экономического развития и промышленности**
Республики Карелия

Исполняющий обязанности Министра экономического
развития и промышленности Республики Карелия –
Евгений Викторович Жирнель Тел. (8142) 792-300

Начальник отдела инвестиционной политики –
Ольга Владимировна Волкова Тел. (8142) 792-370

kr-rk.ru

kareliainvest.ru

gov.karelia.ru